

Tabelle1

Berechnungen für e16.2

T	Aufladen			Entladen			Aufladen			Entladen			
	U	I	ln(U0/u-u0)	Ln(I0/I)	U	I	ln(u0/u)	ln(I0/I)	RGP für lnU	Rgp für lnI			
0						4,92	43,2	0	0	0,0944	-0,0029	0,09161	0,17206
5,1	1,75	31,9	0,44	0	3,17	30,1	0,44	0,36	0,0010	0,0313	0,00309	0,09332	
10,2	3	20,1	0,95	0,46	1,94	12,5	0,93	1,24	0,9989	0,0554	0,98984	0,16544	
15,3	3,76	12,2	1,46	0,96	1,06	7,6	1,54	1,74	8309,0721	9,0000	877,23540	9,00000	
20,4	4,18	7,9	1,93	1,4	0,7	4,9	1,95	2,18	25,5043	0,0276	24,01126	0,24634	
25,5	4,62	5,2	2,9	1,81	0,43	3	2,44	2,67	Entladen				
30,6	4,71	3,5	3,3	2,21	0,29	2	2,83	3,07	RGP für lnU		Rgp für lnI		
35,7	4,76	2,4	3,63	2,59	0,18	1,3	3,31	3,5	0,1059	-0,1003	0,07182	-0,14904	
40,8	4,8	1,8	4	2,87	0,11	0,9	3,8	3,87	0,0039	0,1230	0,00313	0,10842	
45,9	4,84	1,3	4,58	3,2	0,06	0,6	4,41	4,28	0,9893	0,1801	0,98315	0,16766	
51	4,87	1	5,5	3,46	0,04	0,4	4,81	4,68	741,5864	8,0000	525,03395	9,00000	
56,1	4,89	0,9	Err:502	3,57					24,0472	0,2594	14,75806	0,25298	

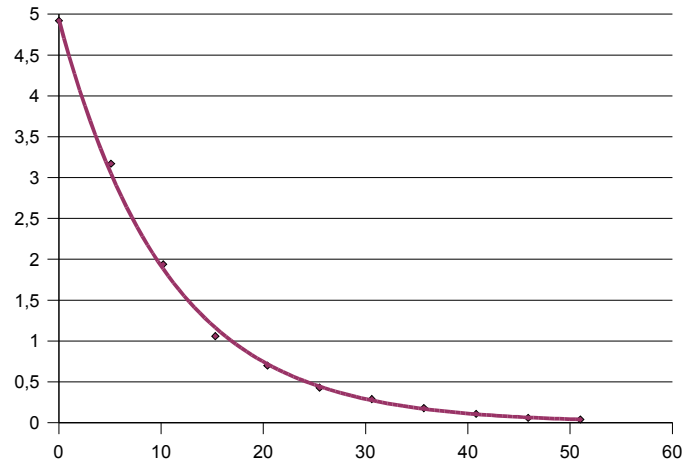
Entladung durch das Voltmeter

0	4,92	0	1,01E-003	-1,50E-003
5,1	4,9	0	9,32E-006	6,11E-004
10,2	4,88	0,01	9,98E-001	1,51E-003
15,3	4,85	0,01	1,17E+004	2,10E+001
20,4	4,82	0,02	2,68E-002	4,80E-005
25,5	4,8	0,02		
30,6	4,78	0,03	990,22	RC
35,7	4,76	0,03	9,34E-005	C
40,8	4,73	0,04	1,06E+007	R
45,9	4,71	0,04		
51	4,69	0,05		
56,1	4,66	0,05		
61,2	4,65	0,06		
66,3	4,6	0,07		
71,4	4,58	0,07		
76,5	4,55	0,08		
81,6	4,53	0,08		
86,7	4,51	0,09		
91,8	4,49	0,09		
96,9	4,47	0,1		
102	4,44	0,1		
107,1	4,43	0,1		
112,2	4,4	0,11		

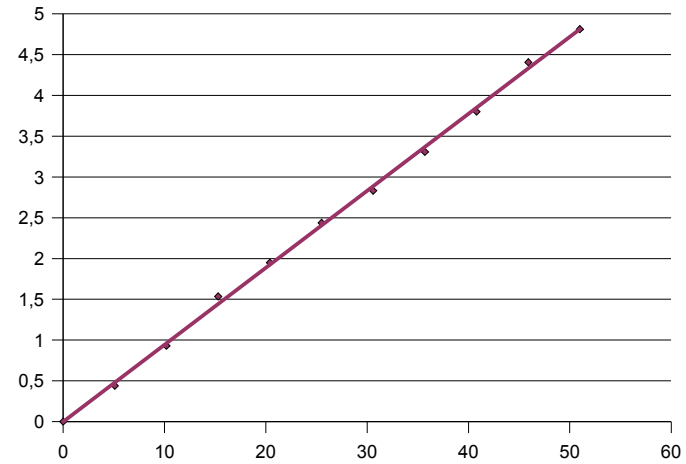
Halbwertszeiten		A2	
A1			
	4	7	6
	3	5,25	5
Mittel		6,13	9,63
Stabw.		1,2	1,2
Fehler%		0,2	0,13

Tabelle2

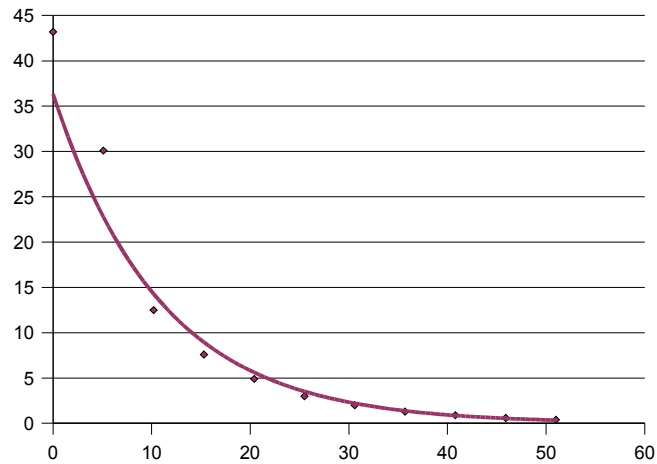
U(t) Entladen



ln(U0/U(t)) Entladen



I(t) Entladen



ln(I0/I(t)) Entladen

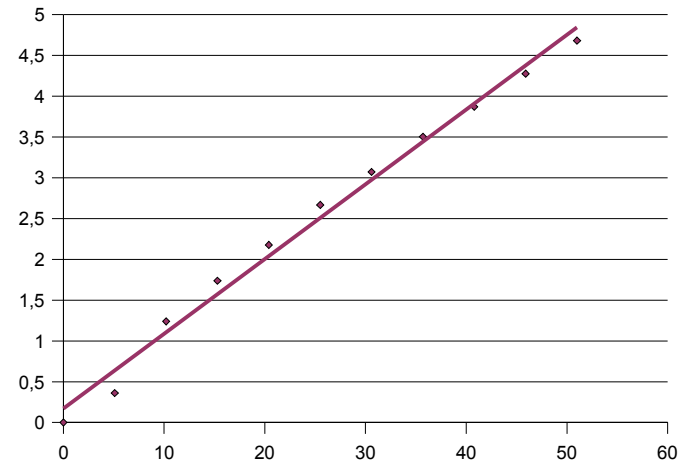
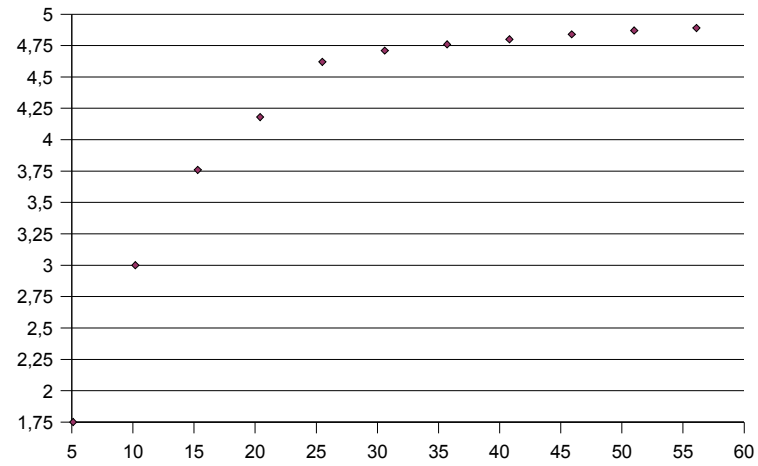
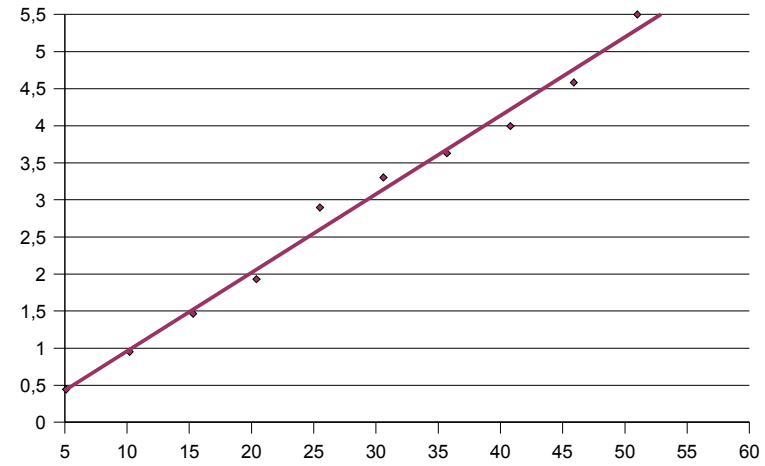


Tabelle3

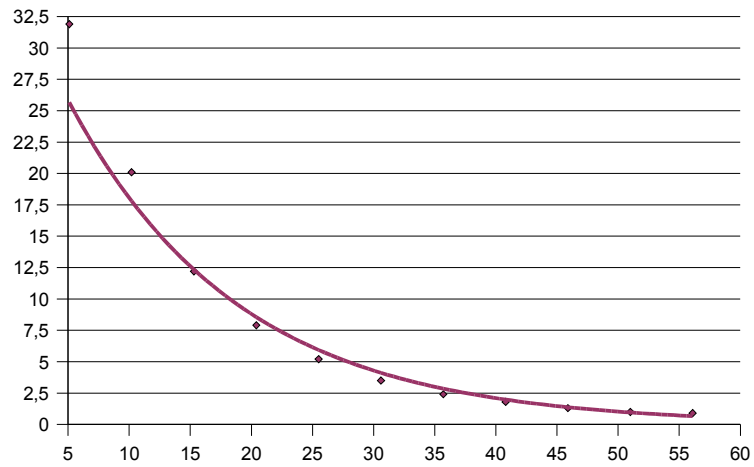
U(t) Aufladen



Ln(1-U(t)/U0) Aufladen



I(t) Aufladen



Ln(I0/I(t)) Aufladen

